

Местоположение

Черняховский
муниципальный район

Численность населения (включая
близлежащие населенные пункты в радиусе
40 км)

103 тыс. чел.

Общая перспективная площадь

1146 Га

Расстояние до Калининграда

80 км

Расстояние до аэропорта

3 км

Расстояние до пункта пропуска «Гусев –
Голдап» (Польша)

62 км

Расстояние до пункта пропуска
«Чернышевское – Кибартай» (Литва)

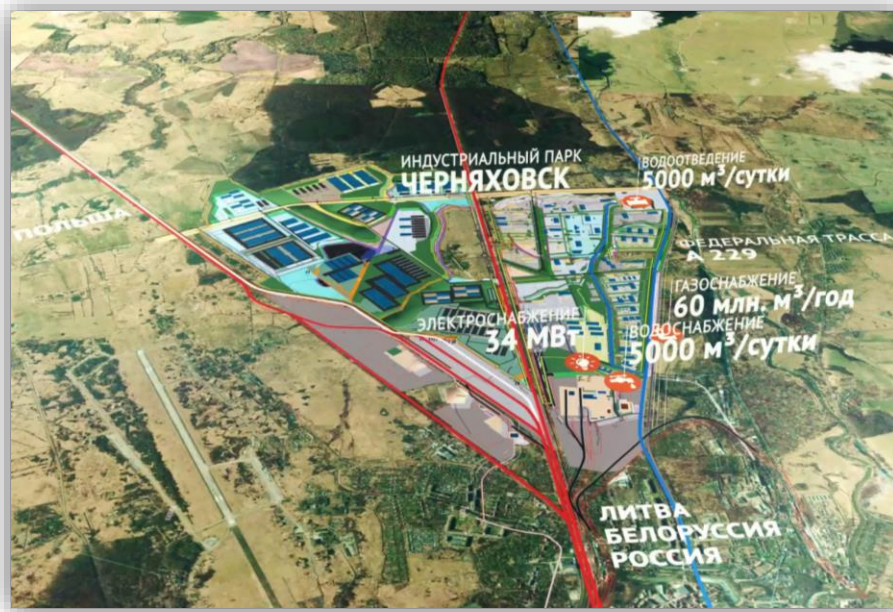
68 км

Расстояние до порта

80 км

Железная дорога







Да, 2 колеи



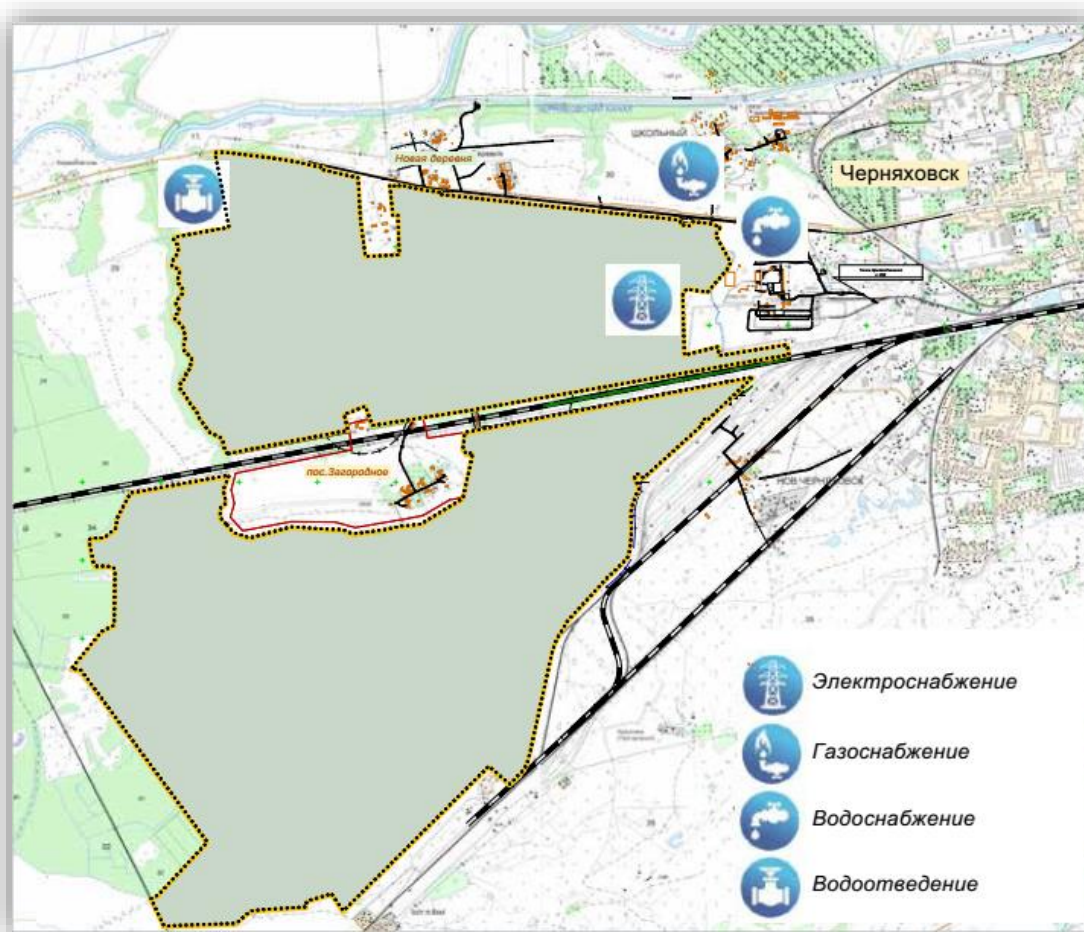
Специализация:

- Транспорт и логистика
- Производство строительных материалов
- Малое и среднее машиностроение
- Стекольная промышленность

Инженерная инфраструктура и коммуникации:

-  Электроснабжение 34 МВт
-  Водоснабжение 5000 м³/сутки
-  Газоснабжение 60 млн м³/год
-  Водоотведение 5000 м³/сутки
-  Автодорога А229
-  Железная дорога - колеи 2 стандартов

ИНЖЕНЕРНАЯ ИНФРАСТРУКТУРА И КОММУНИКАЦИИ ИНДУСТРИАЛЬНОГО ПАРКА «ЧЕРНЯХОВСК»



УПРАВЛЯЮЩАЯ
КОМПАНИЯ



КОРПОРАЦИЯ
РАЗВИТИЯ

КАЛИНИНГРАДСКОЙ ОБЛАСТИ

КОРПОРАЦИЯ РАЗВИТИЯ
КАЛИНИНГРАДСКОЙ ОБЛАСТИ

www.kgd-rdc.ru

office@kgd-rdc.ru

+7 (4012) 67-39-39

ул. Красная, 63А, Калининград,
236023